

Řešení pro bytové domy a byty

Mechanický samozamykací zámek FAB hluboký

Použití

- Pro vnitřní i plášťové plné dveře - například dřevěné.
- Vhodný pro únikové dveře panikové dle normy EN179.
- Lze použít do bezpečnostních dveří.
- Lze použít do požárně odolných dveří.

Výhody

- pravolevý - oboustranná střelka
- samozamykací
- paniková funkce na straně montáže kliky
- dvoubodové uzamčení dveří
- vyrobeno v České republice

Popis funkcí zámku

- Zámek je možné vždy otevřít pomocí cylindrické vložky z obou stran dveří.
- Zámek musí být vždy osazen kováním typu klika/madlo (doporučeno systémové kování FAB viz. kování a příslušenství).

Samozamykací funkce

Po uzavření dveří je zajišťovací střelka zatlačena o protiplech do těla zámku a dojde k automatickému vysunutí závory a následnému zablokování hlavní střelky. Zámek je pevně uzamčen ve dvou bodech. Je možné otevření zámku pomocí cylindrické vložky z obou stran. Zámek je samozamykací, tzn. nejde pomocí cylindrické vložky ručně uzamknout, ale pouze odemknout.

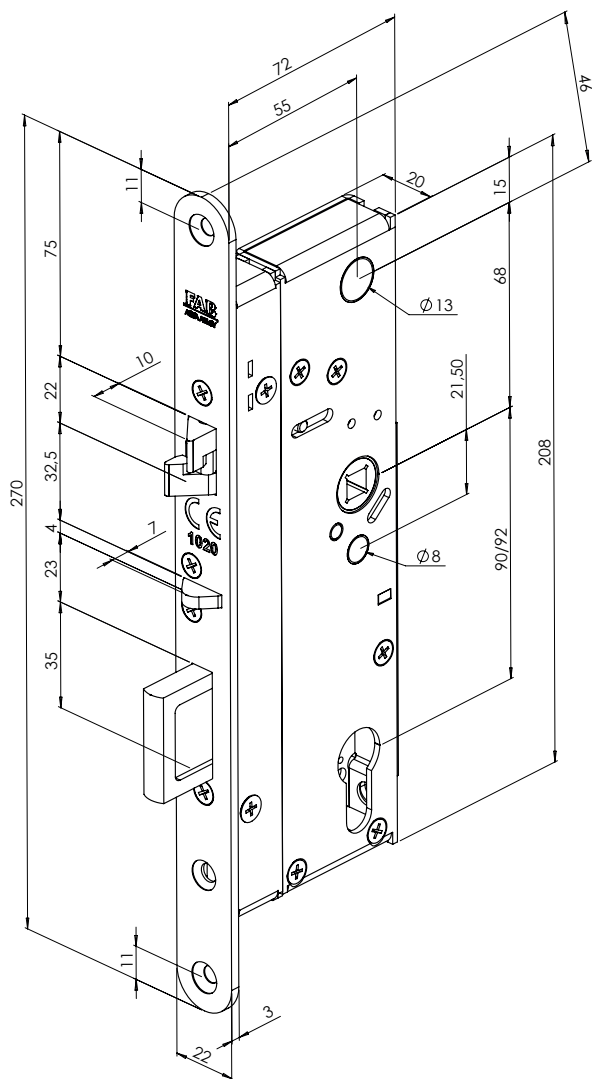


Certifikáty a návody k zámku můžete stáhnout po načtení QR kódu.



Certifikace

EN 179:2008	Pro únikové východy
EN 1634-1:2015	Pro požárně odolné dveře
EN 12209:2004/AC:2005	Mechanická odolnost
EN1627:2012	Bezpečnostní třída RC3



Technické údaje

Rozsah pracovních teplot	-20°C až +60°C
Výsuv závora	závora 20 mm oboustranná střílka: 10 mm
Vyráběný backset	55 mm
Šířka čelního štítu	22 mm (na objednávku 20 nebo 24 mm), nerez
Délka čelního štítu	270 mm
Čtyřhran	nedělený 8mm
Cylindrická vložka	DIN - europrofil
Dveřní vůle	2-5,5 mm
Obsah balení	zámek, CZ návod
Rozteč zámku	92 mm nebo 90 mm

Příslušenství

Výrobek	Objednávací číslo
Kování FAB - podrobnosti v kapitole Kování	str. 85
Protiplech dle typu dveří viz. rychlý přehled příslušenství	str. 64

Vybraná objednávací čísla

Výrobek	Objednávací číslo
SZ zámek 55/92 RC3	SZS92
SZ zámek 55/90 RC3	SZS90